

## BORDURES DE TOITS PLATS ET RECOUVREMENTS DE MURS

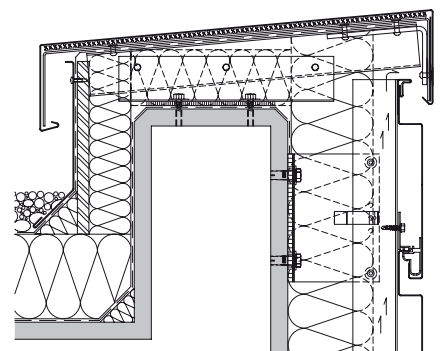
Les pénétrations d'eau de pluie dans un toit plat, une façade isolée ou dans les maçonneries peuvent avoir des conséquences fort fâcheuses. Elles peuvent aller d'une simple humidité à une destruction totale du bâtiment adjacent, en passant par des éclats dus au gel. Les bordures de toit plat, les recouvrements des rives, murs, corniches et tablettes de fenêtre en RHEINZINK donnent une protection durable. Grâce aux techniques de fixation modernes, ils se laissent monter facilement.

**Pour des bordures de toits plats, des corniches, des rives et des tablettes de fenêtres de tous genres**

**Solution économique, durable et sans entretien**

**Esthétique parfaite, belle harmonie avec autres matériaux**

**Certification écologique ISO/IBU**





*Vu d'en bas, un raccord au toit plat invisible*

### De coûteux dégâts en toiture ou façade

A côté de grands frais, ce genre de défauts en bordure de toiture ou de finition de mur suscite bien des soucis inutiles. La cause en est fréquemment une économie mal comprise lors de la construction. Les recouvrements de mur qui ont la fonction de protéger l'étanchéité et l'isolation du toit plat ainsi que la façade sont simplement oubliés ou alors construits en un matériau non durable.

La conséquence, une réfection hâtive alors qu'il aurait été si simple d'utiliser l'excellent matériau de RHEINZINK pour recouvrir le bord du toit plat et le haut de la façade. Une réfection ultérieure est souvent onéreuse et peut mettre le propriétaire dans une situation difficile.

### Des solutions efficaces

Les recouvrements de bords de toits plats, de murs, de bordures, de corniches ou des tablettes de fenêtre RHEINZINK sont toujours la bonne solution. Leur profil per-



*Toit plat avec couronnement du bord de toit RHEINZINK*

met une excellente fixation par bandes d'agrafage ou par collage bitumeux à froid sur l'élément à protéger. Afin de réaliser une ligne parfaite au droit des joints, le ferblantier utilisera le profil de liaison RHEINZINK-UDS, qui absorbe la dilatation, ou les techniques traditionnelles de ferblanterie. Le profil des tôles et de leur liaisons peuvent être ajustés par le ferblantier à toutes les formes et dimensions de murs.

### Une protection durable et économique

Une longue expérience a démontré que les bordures de toits plats et les murs de toutes espèces protégés par RHEINZINK sont à l'abri pour une longue durée. Les qualités positives du matériau ainsi que les nombreuses solutions apportées par nos techniques de pose approuvées sont garants d'une longue protection. Ceci aussi bien sur des constructions neuves que sur des rénovations.



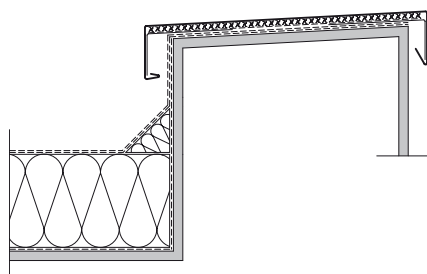
*Revêtement RHEINZINK esthétique et protection du toit plat*



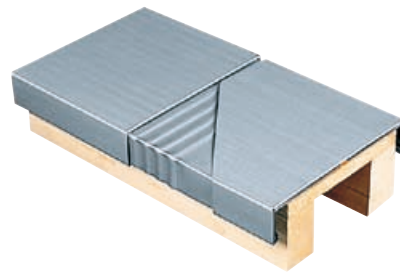
*Toit plat avec capteurs solaires, bord de toit et façade à bardeaux RHEINZINK*



*Villa avec toit plat et bordure RHEINZINK*



*Détail de recouvrements de bord de toit plat RHEINZINK*



*Détail à l'endroit d'une liaison RHEINZINK-UDS*

### Un bon conseil

Pour des ferblanteries comme des bordures de toits plats, des recouvrements de murs, ainsi que pour toutes les ferblanteries visibles, il est recommandé d'utiliser particulièrement la qualité RHEINZINK-prePATINA clair avec sa surface déjà munie de sa patine gris-bleuté, ou RHEINZINK-prePATINA ardoise avec sa teinte foncée.

La conséquence en est une grande harmonie optique dès la pose pour un faible coût supplémentaire!